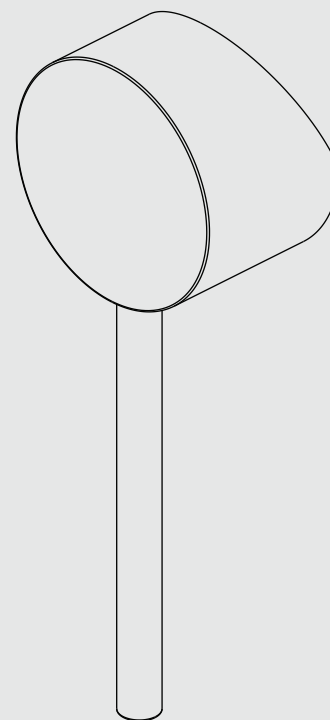
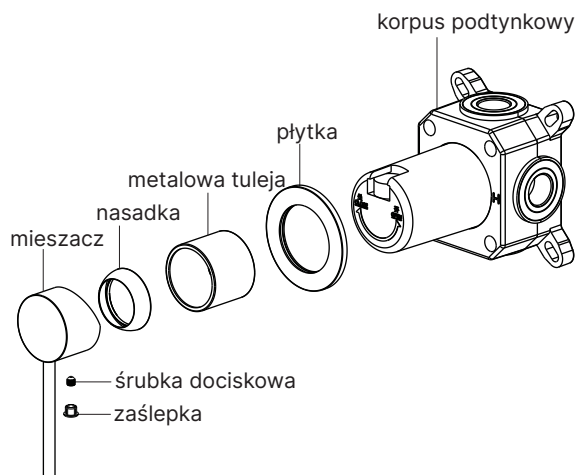


INSTRUKCJA MONTAŻU BATERII PRYSZNICOWEJ PODTYNKOWEJ

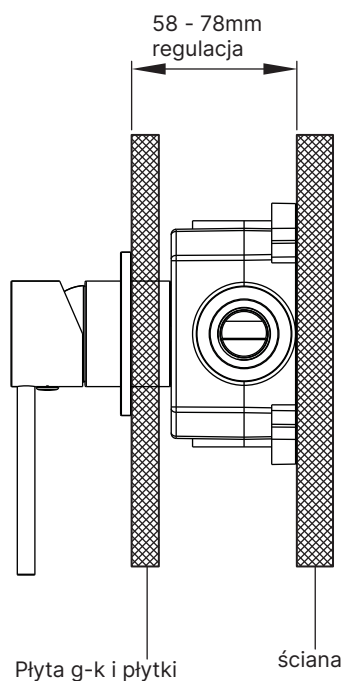
(do obsługi jednego odbiornika)



Internity
Home



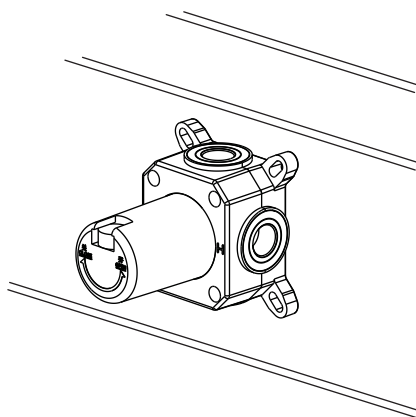
głębokość samego modułu: 50 mm



Zakres regulacji do gotowej powierzchni płytek do ściany wynosi 58 - 78 mm, jak pokazano.

1/8

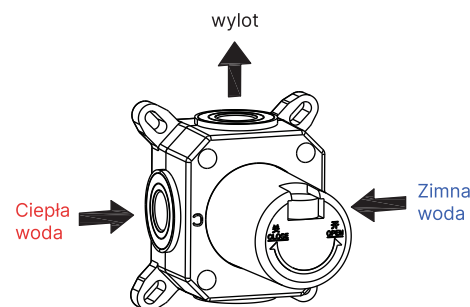
Przykręć korpus podtynkowy do ściany*.



*Upewnij się, że jest odpowiednio wypoziomowany.

2/8

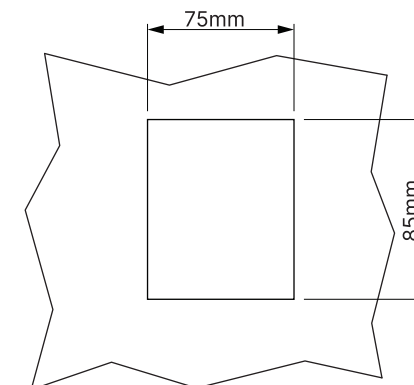
Podłącz dopływ ciepłej i zimnej wody. Upewnij się że wszystko jest szczelne.



Przed montażem armatury (elementu zewnętrznego) pamiętaj o przepłukaniu instalacji.

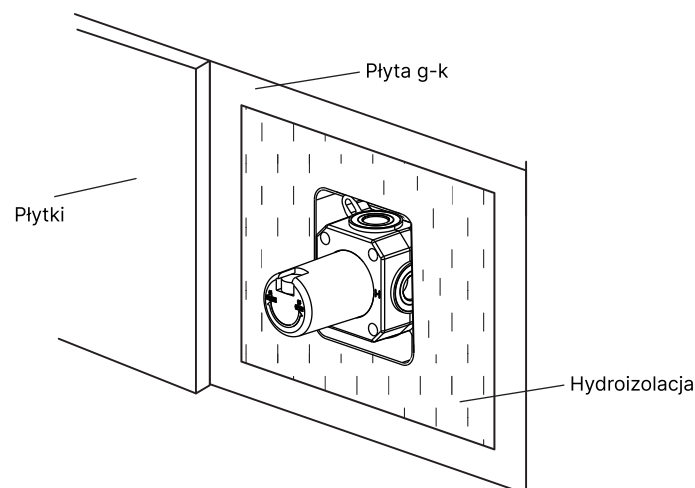
3/8

Wykonaj otwór 75x85 mm w w płycie g-k jak pokazano na rysunku podglądowym.



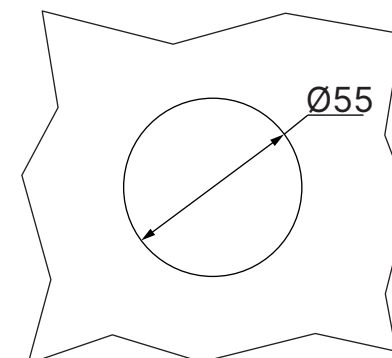
4/8

Pamiętaj o hydroizolacji (uszczelnieniu) ściany przed położeniem płytek.



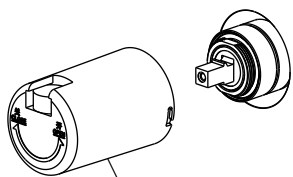
5/8

Wykonaj otwór o średnicy 55 mm w płycie ceramicznej jak pokazano na rysunku podglądowym.



6/8

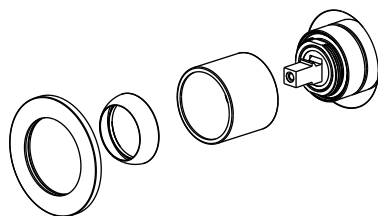
Zdejmij osłony ochronne z korpusu mieszacza.



Usuń osłonę ochronne

7/8

Zamontuj tuleję, osłonę głowicy i rozetę.



Przed założeniem tulei posmaruj o-ringi na korpusie mieszacza silikonowym smarem.

8/8

Zamocuj mieszacz na wkładzie i dokręć śrubkę dociskową, aby zabezpieczyć uchwyt, a następnie wciśnij zaślepkę śruby na miejsce.

